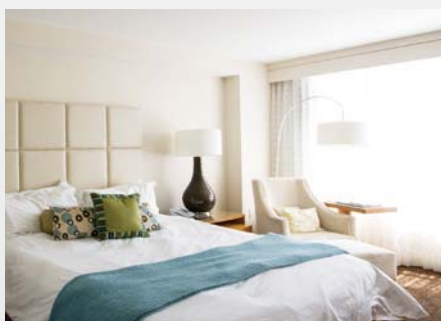


i-CHD / a-CHD

i-CHD Nuova generazione di cassette idronici con motore EC ad alta efficienza. Gruppo ventilante a regolazione continua della velocità e della portata d'aria. Riduzione dei consumi energetici di oltre il 50%.

a-CHD Nuovo cassetto universale con motore tradizionale a 5 velocità.



Perfetto comfort



Consumi ridotti



Massima silenziosità

i-CHD / a-CHD

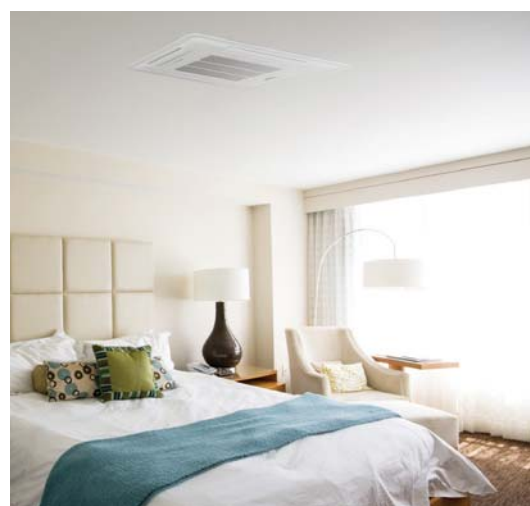
Un nuovo modo di vivere il comfort

I nuovi cassette della gamma i-CHD/a-CHD sono stati progettati per adattarsi ad ogni ambiente grazie ad un design moderno e discreto, che concentra tutta l'esperienza e il know-how del brand Climaveneta in questa famiglia di prodotti.

Perfetto Comfort

Il nuovo cassette i-CHD è sinonimo di effettivo comfort e minimi consumi energetici. Il motore a regolazione continua della velocità consente l'adattamento perfetto al carico interno dell'ambiente e riduce le oscillazioni di temperatura rispetto ai parametri di selezione.

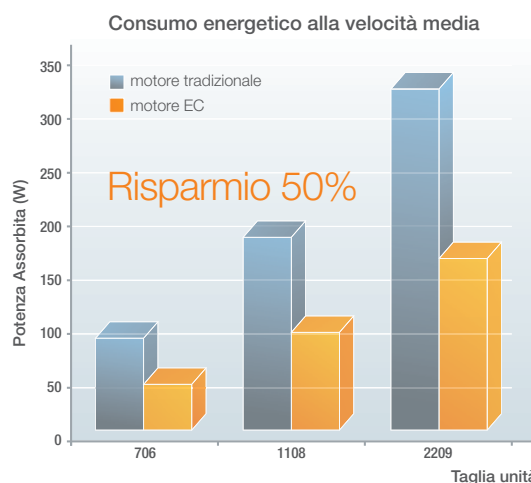
Il gruppo ventilante permette inoltre una modulazione continua della portata d'aria senza variazioni a gradino. Rapida messa a regime degli ambienti climatizzati.



Consumi Ridotti

I modelli i-CHD hanno un consumo elettrico specifico inferiore di oltre il 50% rispetto ai cassette con motore tradizionale di pari taglia.

I vantaggi di questa efficienza si distribuiscono sul ciclo annuale di utilizzo e permettono di rendere disponibile ad altri dispositivi dell'impianto l'energia non utilizzata o di elevare la classe energetica dell'edificio.



Completa integrazione

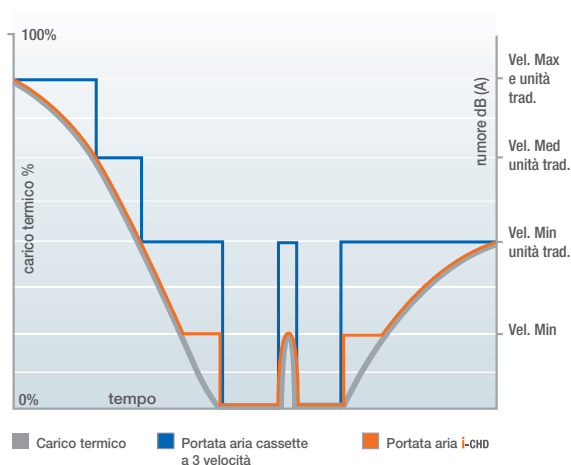
Il cassette i-CHD è caratterizzato da un'estrema facilità di installazione. La semplice interfaccia attraverso il comando con schermo LCD permette la gestione ed il controllo di tutte le condizioni operative.

E' possibile integrare il cassette in reti locali Master / Slave o sistemi idronici di gestione centralizzata (es. Idrorelax). Le interfacce per il cassette permettono una rapida installazione attraverso il semplice collegamento a due fili.



Comfort, efficienza e integrazione senza compromessi

Da oggi il comfort ha un nuovo nome: i-CHD. Il cassette di nuova generazione è caratterizzato da: alta efficienza, silenziosità e possibilità di integrazione in sistema senza precedenti.



Massima Silenziosità

Grazie alla modulazione continua della velocità del ventilatore, il livello sonoro generato dai cassette i-CHD per mantenere i valori di temperatura impostata, è minimo.

L'adeguamento a nuovi valori di set o a carichi diversi avviene con variazioni graduali del numero di giri. L'emissione acustica che ne deriva si confonde con il rumore di fondo ed è pressoché impercettibile all'orecchio umano.



Semplice installazione e facilità di manutenzione

Dal momento dell'installazione in poi l'utilizzo da parte dell'utente viene semplificato e reso il più intuitivo possibile. Tutti i componenti principali sono facilmente accessibili attraverso l'apertura della griglia di ripresa aria presente sul pannello frontale:

- Filtro facilmente estraibile
- Sfiato aria manuale con scarico raccordato alla bacinella di raccolta condensa in materiale plastico
- Pompa di scarico condensa con prevalenza utile di 500 mm, completa di galleggiante
- Predisposizione per presa aria esterna
- Predisposizione mandata aria canalizzabile.



Design

i-CHD / a-CHD rappresentano una risposta evoluta alle moderne esigenze dello stile architettonico residenziale e commerciale, sempre più sensibili al fattore estetico. Pensati e progettati utilizzando materiali di alta qualità, le unità i-CHD / a-CHD presentano un design semplice ed elegante che ben si armonizza con l'ambiente in cui sono collocati.

Per poter soddisfare le molteplici e diverse esigenze di installazione, la gamma di prodotti è disponibile in 3 dimensioni:

- 60x60cm
- 80x80cm
- 90x90cm

i-CHD / a-CHD



Un nuovo modo di vivere il comfort



Struttura

Struttura in acciaio zincato coibentato con materassino in polietilene autoestinguente a cellule chiuse e spessore adeguato per limitare al minimo la dispersione termica e l'emissione acustica.

Pannello frontale con griglia e filtro incorporato al cassetto. Griglia di mandata aria in ABS. Deflettori aria orientabili manualmente ed indipendenti per la direzionabilità verticale dell'aria a due, tre e quattro vie.



Scatola elettrica Plug In

Scatola elettrica Plug In di facile estrazione e movimentazione. Quadro elettrico con morsetti di potenza e di comando, completo di regolatore elettronico del flusso d'aria e di morsetti di collegamento alla rete e ai comandi remoti disponibili.



Batterie

Batterie realizzate con tubi in rame e alette in alluminio ondulato, in forma rettangolare, collaudate a 14 bar con aria essiccata. Una tecnologia all'avanguardia per migliorare l'efficienza generale del prodotto aumentando il potere di scambio termico.



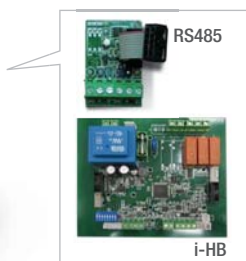
Motore EC

Motore elettrico EC a basso consumo che controlla e gestisce in modo continuo e preciso la velocità di rotazione. I livelli di assorbimento del motore risultano così ridotti del 50% rispetto al tradizionale motore ON/OFF.



Controlli

Controlli i-CHD



EKW a parete

Comando elettronico con termostato ambiente, selezione manuale o automatica della velocità e della modalità, sonda ambiente e sonda di minima. Valvola ON/OFF o modulante. Connessione seriale per mini rete ventilconvettori ed integrabile nel sistema Idrorelax. La gestione ed il controllo di tutte le funzioni viene garantito dal Kit scheda i-HB. In abbinamento viene fornito il Kit RS485 come interfaccia per i sistemi di gestione centralizzata.



iK universale

Comando elettronico avanzato con display a LCD, orologio e fasce orarie, termostato ambiente, selezione manuale o automatica della velocità e della modalità, sonda ambiente e sonda di minima. Controllo resistenza elettrica, valvola ON/OFF o modulante. Connessione seriale per una mini rete di ventilconvettori ed integrabile nel sistema Idrorelax. La gestione ed il controllo di tutte le funzioni viene garantito dal Kit scheda i-HB. In abbinamento viene fornito il Kit RS485 come interfaccia per i sistemi di gestione centralizzata.

Integrazione in rete Master/Slave

I comandi EKW/iK permettono la gestione di sistemi Master/Slave fino ad un massimo di 8 cassette, con un semplice collegamento a due fili.

I comandi possono essere impostati come:

- **MASTER:** opera come interfaccia utente "globale". Il comando gestisce il funzionamento di tutte le unità. Tutti i cassette collegati alla rete funzionano allo stesso modo.
- **SLAVE:** opera come interfaccia utente "privata". Nel caso in cui il cassette debba funzionare in condizioni differenti rispetto al MASTER, il rispettivo comando può funzionare in modo autonomo attraverso una differente configurazione dei dip switch.



Controlli a-CHD / i-CHD*



MTW a parete

Termostato ambiente, selezione della velocità e della modalità, sonda ambiente e sonda di minima. Controllo valvole ON/OFF



ATW a parete

Termostato ambiente, selezione manuale o automatica della velocità e della modalità, sonda ambiente e sonda di minima. Controllo valvole ON/OFF. Contatto digitale multifunzione. Dip switch di configurazione.

* Solo per unità i-CHD a tre velocità fisse

a-CHD

Dati tecnici generali

a-CHD U-2T		a-CHD 606	a-CHD 706	a-CHD 1108	a-CHD 2209
Versione		U-2T	U-2T	U-2T	U-2T
Portata d'aria					
Vel. 5*	m³/h	200	450	700	1380
Vel. 3*	m³/h	290	617	960	1970
Vel. 1*	m³/h	575	810	1300	2250
Potenza totale in raffreddamento (1)					
Vel. 5*	kW	1,41	2,70	3,57	7,69
Vel. 3*	kW	2,06	3,76	5,60	10,2
Vel. 1*	kW	3,20	4,56	6,90	11,5
Potenza sensibile in raffreddamento (1)					
Vel. 5*	kW	1,11	2,15	2,96	5,52
Vel. 3*	kW	1,62	2,85	4,37	7,37
Vel. 1*	kW	2,50	3,17	5,06	8,21
Portata d'acqua (max)	m³/h	0,55	0,78	1,19	2,01
Perdita di carico (max)	kPa	10	36,80	31	49
Potenza totale in riscaldamento (2)					
Vel. 5*	kW	1,60	3,50	4,68	9,43
Vel. 3*	kW	2,40	4,96	6,70	12,60
Vel. 1*	kW	3,65	6,15	8,54	14,10
Potenza sonora (4)					
Vel. 5*	dB(A)	35	42	46	58
Vel. 3*	dB(A)	40	52	57	65
Vel. 1*	dB(A)	48	60	65	70
Caratteristiche tecniche					
Potenza massima assorbita	W	60	85	147	310
Corrente massima assorbita	A	0,22	0,37	0,64	1,35
Alimentazione elettrica	V-Ph-Hz	220-240/1/50	220-240/1/50	220-240/1/50	220-240/1/50
Dimensioni					
Altezza	mm	575	575	730	830
Larghezza	mm	575	575	730	830
Profondità	mm	250	250	290	290
Imballo LxPxA	mm	750x750x325	750x750x325	910x910x375	1040x1040x375
Peso netto	kg	28	30	36	50

a-CHD U-4T		a-CHD 706	a-CHD 1108	a-CHD 2209
Versione		U-4T	U-4T	U-4T
Portata d'aria				
Vel. 5*	m³/h	450	700	1090
Vel. 3*	m³/h	617	960	1970
Vel. 1*	m³/h	810	1300	2250
Potenza totale in raffreddamento (1)				
Vel. 5*	kW	2,42	3,18	5,36
Vel. 3*	kW	2,87	5,21	6,82
Vel. 1*	kW	3,45	5,70	7,92
Potenza sensibile in raffreddamento (1)				
Vel. 5*	kW	2,18	2,76	4,94
Vel. 3*	kW	2,55	4,20	5,97
Vel. 1*	kW	2,88	4,46	6,57
Portata d'acqua (max)	m³/h	0,59	0,98	1,36
Perdita di carico (max)	kPa	23	40	40
Potenza totale in riscaldamento (3)				
Vel. 5*	kW	3,27	3,42	7,56
Vel. 3*	kW	3,68	4,63	8,63
Vel. 1*	kW	4,25	5,03	9,65
Potenza sonora (4)				
Vel. 5*	dB(A)	42	47	47
Vel. 3*	dB(A)	52	57	65
Vel. 1*	dB(A)	60	65	70
Caratteristiche tecniche				
Potenza massima assorbita	W	85	147	305
Corrente massima assorbita	A	0,38	0,65	1,35
Alimentazione elettrica	V-Ph-Hz	220-240/1/50	220-240/1/50	220-240/1/50
Dimensioni				
Altezza	mm	575	730	830
Larghezza	mm	575	730	830
Profondità	mm	250	290	290
Imballo LxPxA	mm	750x750x325	910x910x375	1040x1040x375
Peso netto	kg	28	36	50

(1) Funzionamento in raffreddamento: Temperatura ambiente a 27°C b.s./ 19°C b.u., acqua refrigerata entrante a 7°C e uscente a 12°C

(2) Funzionamento in riscaldamento: Temperatura ambiente a 20°C b.s., acqua calda entrante a 50°C, con portata identica a quella in modalità raffreddamento

(3) Funzionamento in riscaldamento: Temperatura ambiente a 20°C b.s., acqua calda entrante a 70°C, uscente a 60°C

(4) Potenza sonora sulla base di misure effettuate in accordo con normativa Eurovent 8/2

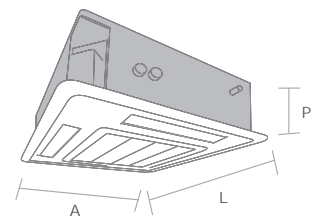
* Velocità cablata in fabbrica

i-CHD

Dati tecnici generali

i-CHD U-2T		i-CHD 706	i-CHD 1108	i-CHD 2209
Versione		U-2T	U-2T	U-2T
Portata d'aria				
Vel. 3 (min)	m ³ /h	200	360	820
Vel. 1 (max)	m ³ /h	810	1300	2100
Potenza totale in raffreddamento (1)				
Vel. 1 (max)	kW	4,56	6,90	10,6
Potenza sensibile in raffreddamento (1)				
Vel. 1 (max)	kW	3,17	5,06	8,11
Portata d'acqua (max)	m ³ /h	0,78	1,18	1,82
Perdita di carico (max)	kPa	37	34	36
Potenza totale in riscaldamento (2)				
Vel. 1 (max)	kW	6,15	8,3	12,6
Portata d'acqua (max)	m ³ /h	0,95	1,44	2,28
Perdita di carico (max)	kPa	33	26	34
Potenza sonora (3)				
Vel. 3 (min)	dB(A)	35	39	42
Vel. 1 (max)	dB(A)	60	67	66
Caratteristiche tecniche				
Contenuto d'acqua	l	1,56	1,78	2,41
Connessioni idrauliche di ingresso	inch	3/4	3/4	3/4
Connessioni idrauliche di uscita	inch	3/4	3/4	3/4
Potenza massima assorbita	W	40	88	200
Corrente massima assorbita	A	0,35	0,77	1,74
Alimentazione elettrica	V-Ph-Hz	220-240/1/50	220-240/1/50	220-240/1/50
Dimensioni				
Altezza	mm	575	730	830
Larghezza	mm	575	730	830
Profondità	mm	250	290	290
Imballo LxPxA	mm	750x750x325	910x910x375	1040x1040x375
Peso netto	kg	30	36	50
Peso lordo	kg	33	40	55

- (1) Funzionamento in raffreddamento: Temperatura ambiente a 27°C b.s./ 19°C b.u., acqua refrigerata entrante a 7°C e uscente a 12°C
- (2) Funzionamento in riscaldamento: Temperatura ambiente a 20°C b.s., acqua calda entrante a 50°C, con portata identica a quella in modalità raffreddamento
- (3) Potenza sonora sulla base di misure effettuate in accordo con normativa Eurovent 8/2



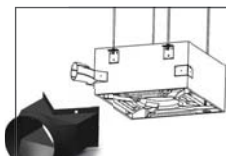
Accessori



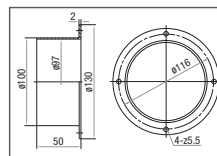
Comandi a parete



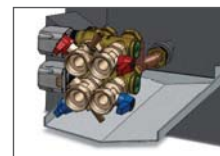
Valvole a 2 vie e 3 vie per batteria principale ed aggiuntiva



Kit flangia per rinnovo aria



Kit flangia per aria di mandata



Kit valvola 4For2 (solo per impianti a 4 tubi)



Kit espansione RS485 e kit scheda di potenza i-HB (solo per i-CHD)



for a greener tomorrow

Eco-Changes è il motto per l'ambiente del gruppo Mitsubishi Electric ed esprime la posizione dell'azienda relativamente alla gestione ambientale. Attraverso le nostre numerose attività di business diamo un contributo alla realizzazione di una società sostenibile.



MITSUBISHI ELECTRIC HYDRONICS & IT COOLING SYSTEMS S.p.A.

Head Office: Via Sarson 57/c - 36061 Bassano del Grappa (VI) - Italia

Tel (+39) 0424 509 500 - Fax (+39) 0424 509 509

www.climaveneta.com

www.melcohit.com